



Sámi našuvnnalaš gealboguovddáš - psykalaš dearvvasvuodasuddjen ja gárrendilli, SÁNAG.
Samisk Nasjonalt Kompetansesenter - psykisk helsevern og rus, SANKS.

Hva er SANKS?

- ▲ Samisk nasjonalt kompetansesenter – psykisk helsevern
- ▲ Nasjonalt ansvar for å utvikle et likeverdig tilbud innen psykisk helsevern for den samiske befolkningen i Norge
- ▲ Vedtatt opprettet desember 2001/Status som nasjonal kompetansetjeneste i 2013
- ▲ Integreert del av Finnmarkssykehuset, Klinikk psykisk helsevern



SANKS' oppgaver

- ▲ Kliniske tjenester
- ▲ Undervisning og veiledning
- ▲ Forskning og utviklingsarbeid
- ▲ Utdanning av spesialister, praksisplasser for studenter, hospitering mv



SANKS' hovedmål fram til 2015

- ▲ Sikre likeverdige tjenester og god tilgjengelighet for alle grupper av samiske brukere
- ▲ Videreutvikle SANKS som et utdanningssenter
- ▲ Øke aktiviteten innen forskning og fagutvikling i SANKS.

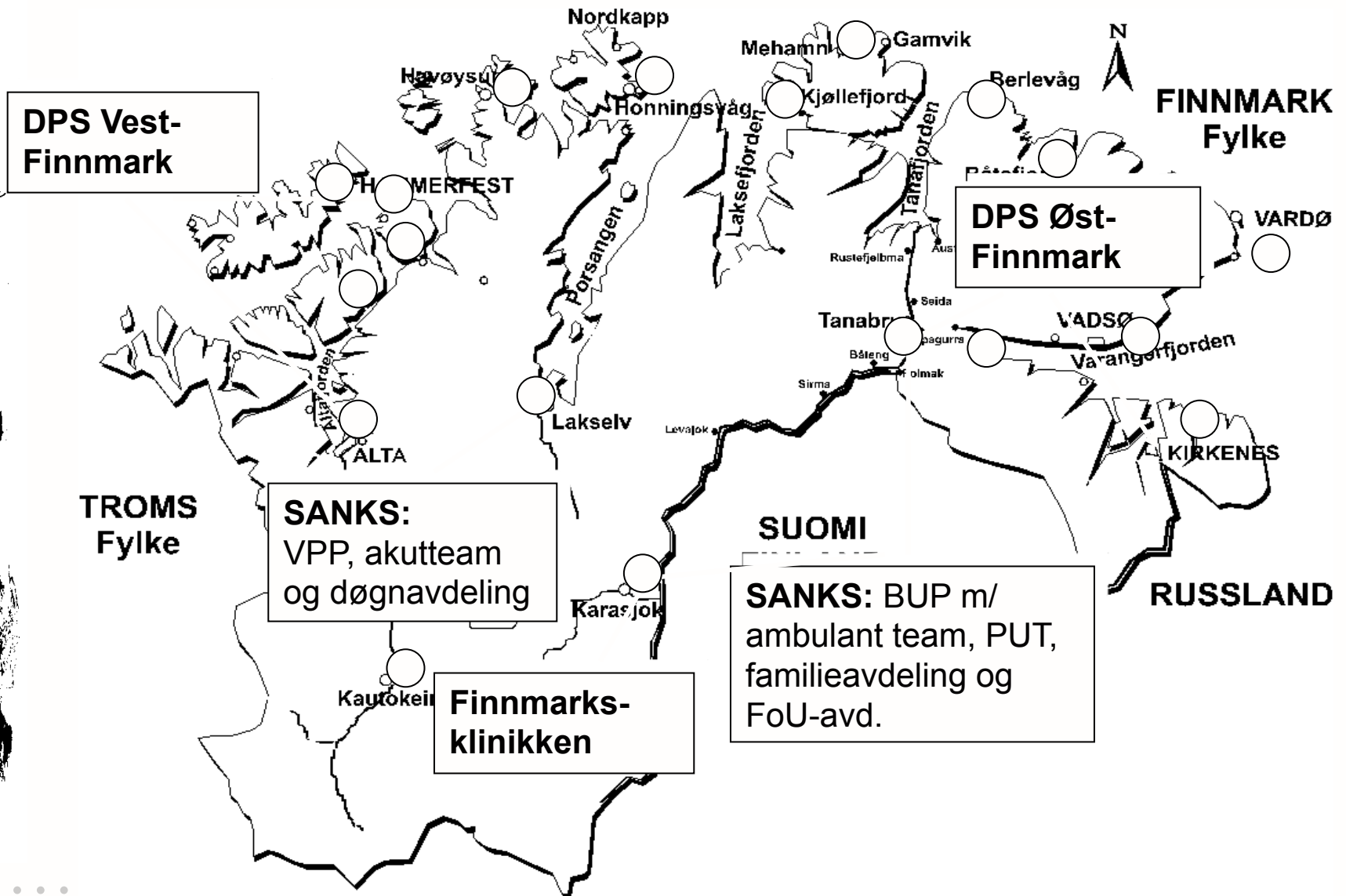


SANKS' hovedmål fram til 2015 (forts)

- ▲ Være pådriver for samiske helsetjenester innen psykisk helsevern i andre land.
- ▲ Styrke brukermedvirkning på alle nivå
- ▲ Gjennom samhandling med kommunene skal framtidens psykiske helsevern for den samiske befolkningen styrkes.



Organiseringen av klinikk psykisk helsevern og rus



Tana, utekontor
SANKS Lakselv
SANKS Karasjok

Tysfjord, utekontor

Samarbeidsavtale med
Rovaniemi, Finland

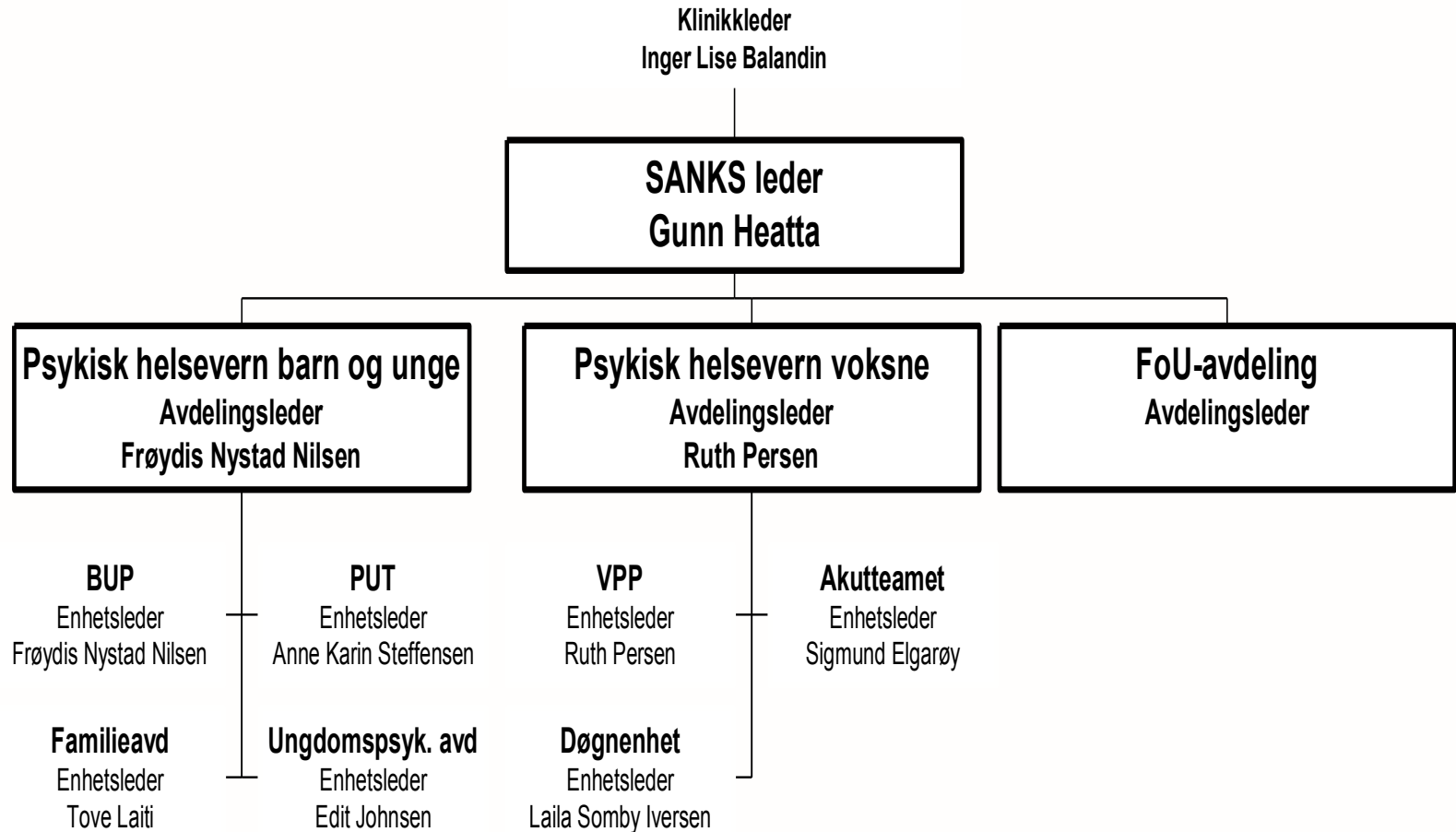
Snåsa, utekontor

Samarbeidsavtale
med Sverige

Oslo, utekontor



Organiseringen av SANKS



**SANKS Karasjok er avdeling for barn og unge.
Her er BUP, PUT, UPA , Familieavdeling og FoU**



SANKS Lakselv er avdeling for voksne. Her er VPP, døgnavdelingen og ambulant akutteam



Samisk helsepark

- Samorganisering i en enhet (klinik, avdeling?)
 - Felles stabsfunksjoner og administrasjon
 - Felles FoU- enhet
 - Felles Lærings- og mestringssenter
- Samlokalisering
 - VOP flyttes fra Lakselv til Karasjok
 - Poliklinikker – psykiatri og somatikk
 - Nybygg på SANKS området
 - Døgnplasser
 - geriatri/demens og rehab – samarbeid med Karasjok kommune
 - Vop og TSB- Finnmarksklinikken
 - UPA- som før

Math 101: Final Exam

Math 101: Final Exam
 Name: _____

Math 101: Final Exam
 Date: _____

Master oppgaver for medisin studenter

- Faktorer av betydning for å kunne måle belastningsomfang/stressnivå i samisk reindrifsbefolkning, - analyser av et spørreskjema/instrumentvalidering.
- Er Community Based Participatory Research (CBPR) en arbeidsform som fungerer hensiktsmessig i helseforskning på samiske reindriftsutøvere i Norge ? - intervjuer med samiske reindriftsutøvere.
- Er Hospital Anxiety & Depression Scale (HAD) et egnet spørreskjema for å kartlegge psykisk helse hos samiske reindriftsutøvere ? – instrumentvalidering.
- Oppgaven går ut på å komme fram til en modell for et undervisningsopplegg for studenter, herunder medisinerstudenter i kulturforståelse med vekt på samisk kultur
- *En brukerundersøkelse av virksomheten ved "SANKS - Avdeling barn og unge" med vekt på symptomtrykk og brukerfornøydhhet*
- *Pasienters evaluering av behandlingsmetoden "Meahcceterapiija" ved SANKS - Familieavdelingen*
- *Kartlegging og analyse av virksomheten ved SANKS – avdeling barn og unge i et 5 års perspektiv*
- *Bruk av kulturmanual / kulturdiagnostikk i psykiatrien, tilpasset samiske pasienter*
- *Forebyggende psykiatrisk arbeid i forhold til helsestasjonene i samiske kommuner – erfaringer og utviklingspotensiale*

Mer informasjon om SANKS:

▲ www.sanks.no eller

▲ www.sanag.no (samisk)

